



XVI Simposio y XI Asamblea

Comité Permanente sobre el Catastro en Iberoamérica

Lima, del 6 al 8 de Octubre de 2025





XVI Simposio y XI Asamblea
Comité Permanente sobre el Catastro en Iberoamérica



PROTECCIÓN DE DATOS PERSONALES EN PLATAFORMAS CATASTRALES

EQUILIBRIO ENTRE ACCESO, SEGURIDAD Y PRIVACIDAD



IRC•NL
INSTITUTO REGISTRAL Y CATASTRAL



AGENDA

- Protección de Datos Personales
- Instituto Registral y Catastral del Estado de Nuevo León
- Plataformas Catastrales
 - ✓ Sistema de Gestión Catastral
 - ✓ Catastro Multifinalitario (GeoPortal)
 - ✓ Alerta Catastral
 - ✓ Mecanismos de atención digital
- Medidas de Seguridad
 - ✓ Acceso a la Información Catastral
 - ✓ Seguridad de la información
 - ✓ Privacidad
- Conclusión



PROTECCIÓN DE DATOS PERSONALES

- Derecho autónomo e independiente del derecho a la privacidad.
- Control sobre su información personal.
- Faculta a decidir quién, cómo, cuándo y hasta qué punto se podrá utilizar su información personal.



MARCO NORMATIVO:

ÁMBITO FEDERAL:

- Constitución Política de los Estados Unidos Mexicanos.
- Ley General de Protección de Datos Personales en Posesión de Sujetos Obligados.
- Ley General de Transparencia y Acceso a la Información Pública
- Lineamientos Generales de Protección de Datos Personales para el Sector Público.
- Código Fiscal de la Federación.



ÁMBITO ESTATAL:

- Constitución Política del Estado libre y soberano de Nuevo León.
- Ley de Protección de Datos Personales en Posesión de Sujetos Obligados de Nuevo León.
- Ley de Transparencia y Acceso a la Información Pública del Estado de Nuevo León.
- Lineamientos de protección de datos personales para los sujetos obligados del Estado de Nuevo León.
- Ley de Catastro del Estado de Nuevo León y su Reglamento.



PRINCIPIOS:

- ✓ Consentimiento.
- ✓ Información.
- ✓ Finalidad.
- ✓ Licitud.
- ✓ Lealtad.
- ✓ Calidad.
- ✓ Proporcionalidad.
- ✓ Responsabilidad.

DEBERES:

- ✓ Confidencialidad, Integridad y Disponibilidad.
- ✓ Medidas de Seguridad de carácter administrativo, físico y técnico.





XVI Simposio y XI Asamblea

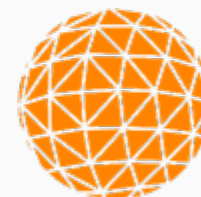
Comité Permanente sobre el Catastro en Iberoamérica



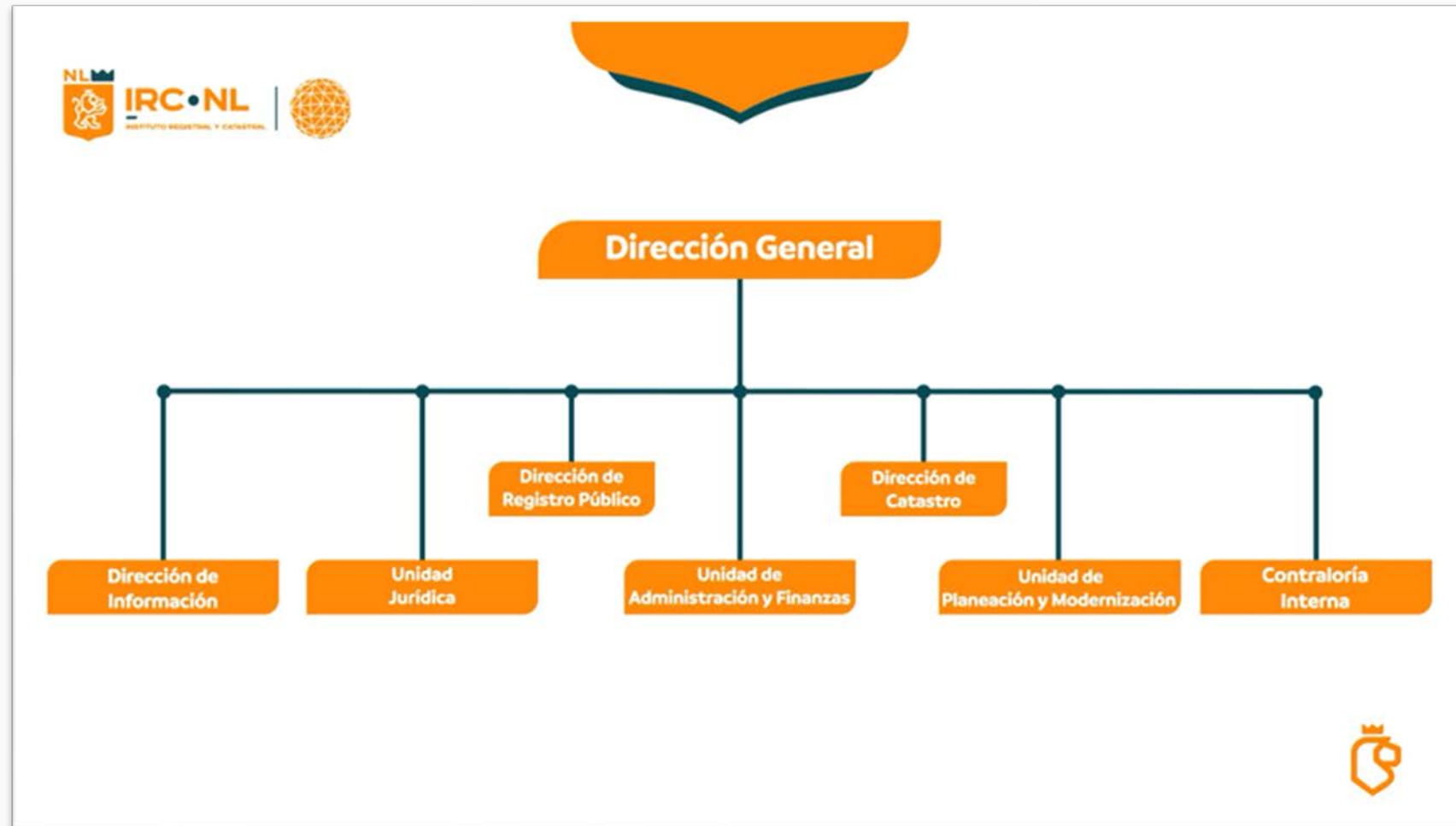
INSTITUTO REGISTRAL Y CATASTRAL DEL ESTADO DE NUEVO LEÓN



IRC•NL
INSTITUTO REGISTRAL Y CATASTRAL



Estructura Organizacional



ATRIBUCIONES DE LA DIRECCIÓN DE INFORMACIÓN

- ✓ Realización de respaldos masivos para la protección de la información.
- ✓ Desarrollo, instalación y mantenimiento de sistemas de hardware y software, voz y datos que se requieren.
- ✓ Control de acceso a los sistemas de información y a las redes de datos.



Ley de Registro Público Inmobiliario y de Personas Morales y del Catastro del Estado de Nuevo León.

“Artículo 79: ...

De igual forma, en el ejercicio de la función catastral se observará el principio de confidencialidad, por lo que el personal de la Dirección de Catastro que intervenga en los diversos trámites relativos a su función estará obligado a guardar absoluta reserva a lo concerniente a la información, declaraciones y datos con la que cuente la misma, salvo que dicha información sea solicitada por el usuario que acredite tener un interés legítimo en el inmueble que corresponda. Dicha reserva no comprenderá los casos que señalen las leyes aplicables y aquellos en que deban suministrarse datos a los funcionarios encargados de la Administración Pública, autoridades u organismos que, de acuerdo con las leyes, tenga competencia para recabar información por parte de la Dirección de Catastro, así como a los Tribunales Judiciales o Administrativos.”.



PLATAFORMAS CATASTRALES

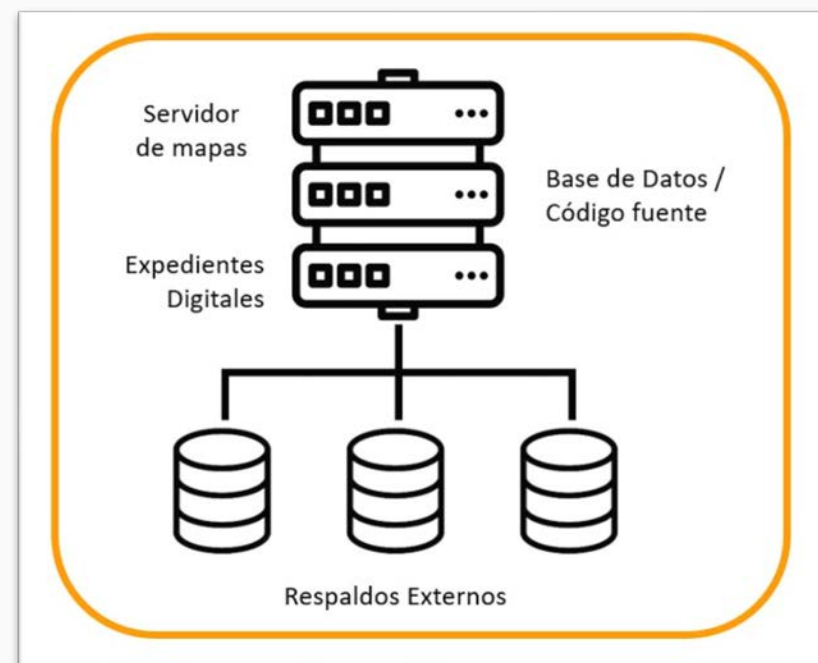
- Sistema de Gestión Catastral
- Catastro Multifinalitario (GeoPortal)
- Alerta Catastral
- Mecanismos de Atención Digital
 - ✓ Whatsapp
 - ✓ Redes sociales



SISTEMA DE GESTIÓN CATASTRAL

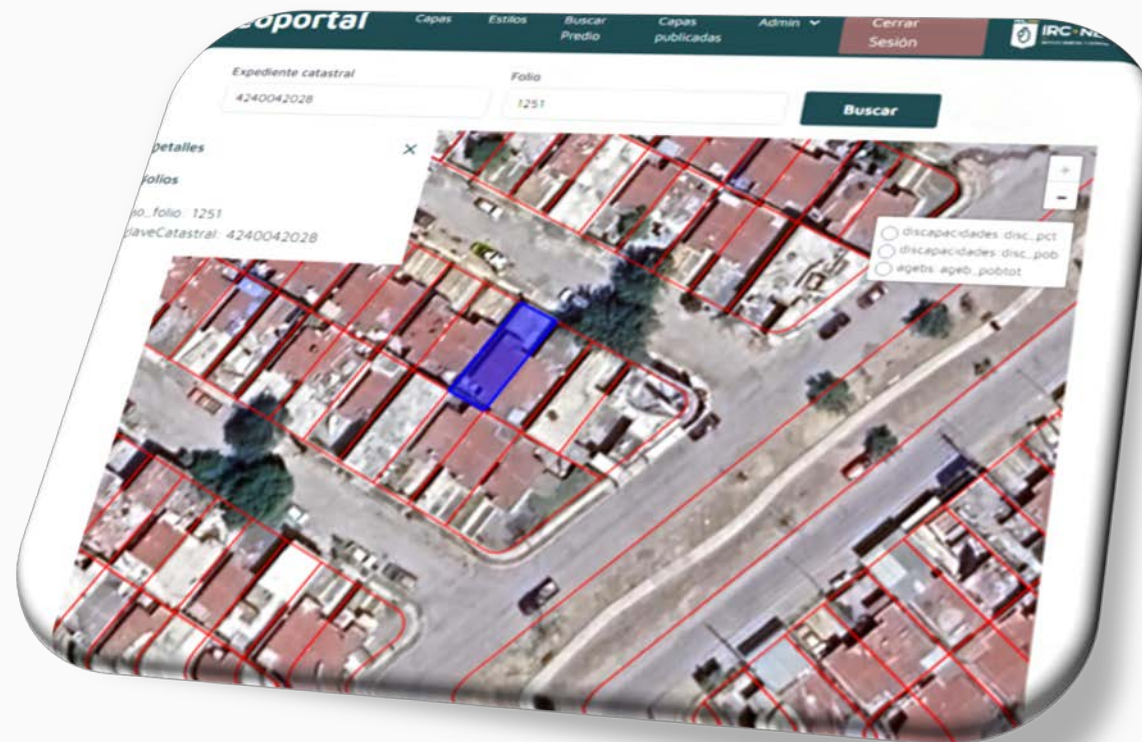


- Sistema web.
- Acceso a datos tabulares, digitales y geográficos
- Permite interactuar con la información para la consulta y procesamiento de solicitudes.



CATASTRO MULTIFINALITARIO (GEOPORTAL)

- Plataforma de información espacial.
- Integra información tabular tanto de Registro Público como de Catastro.
- Vinculación cartográfica con información Registral.
- Almacena información cartográfica de fuentes externas.



ALERTA CATASTRAL



¡Protege tu Patrimonio!
Activa tus Alertas

Catastral e Inmobiliaria

- Alerta, vía mensaje de texto SMS y correo electrónico.
- Previene fraudes.



MECANISMOS DE ATENCIÓN DIGITAL

- **Whatsapp:**

- ✓ **LIA:** Atención Digital Ciudadana.
- ✓ **IRIS:** Atención a empleados del IRCNL.
- ✓ **NORA:** Atención a notarias.

- **Redes sociales:**

- ✓ Instagram.
- ✓ Facebook.



MEDIDAS DE SEGURIDAD

- Acceso a la Información Catastral.
- Seguridad de la Información.
- Privacidad.

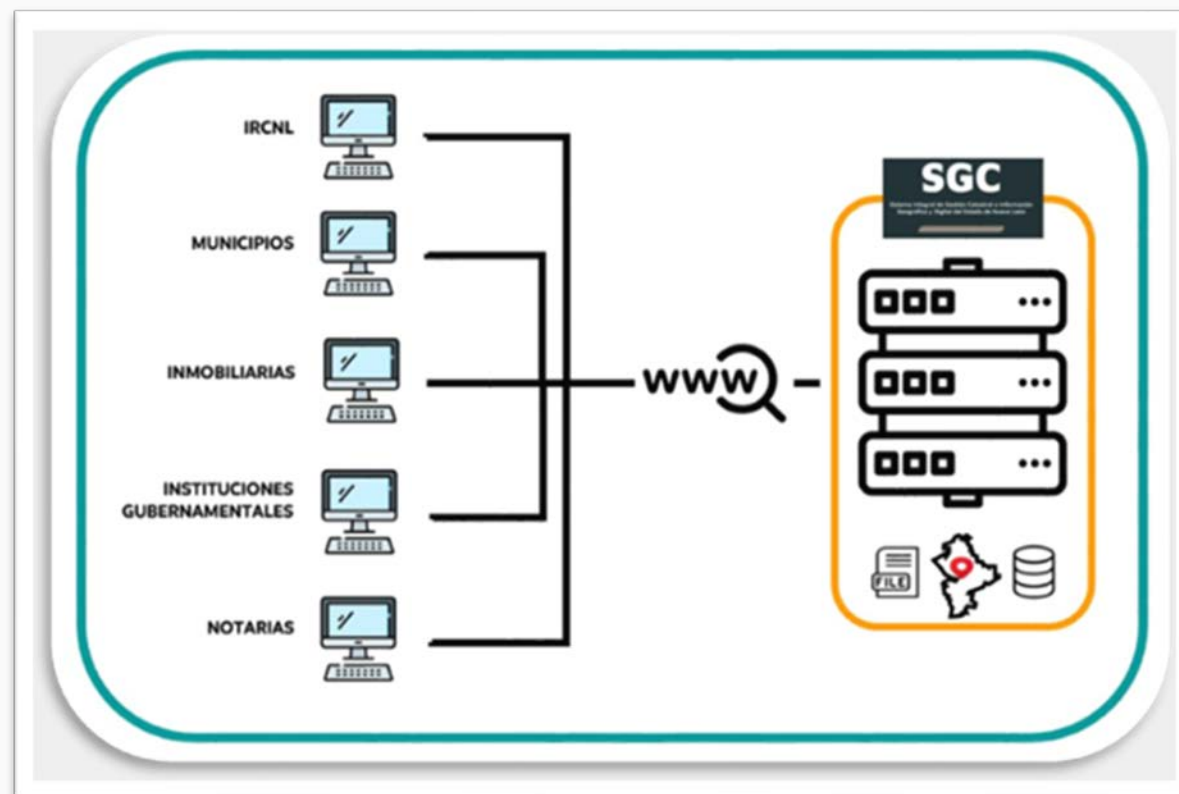


ACCESO A LA INFORMACIÓN CATASTRAL

- Privada.
- Restringida a los usuarios que cumplan con estándares de protección y privacidad.

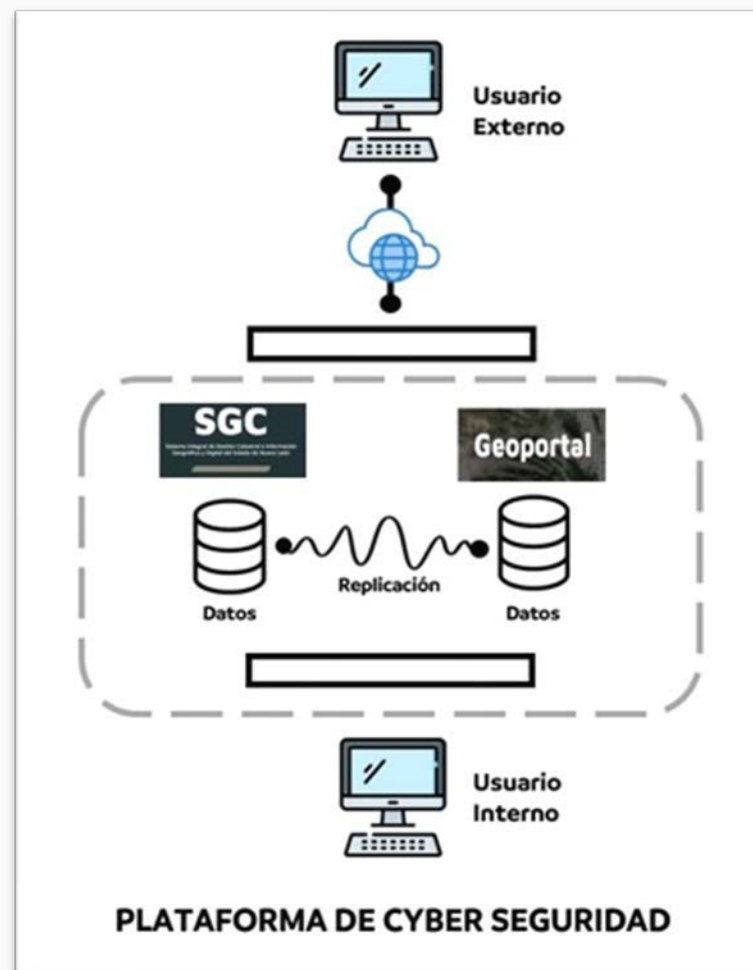


The screenshot shows the login interface for the Instituto Registral y Catastral (IRC) of the Netherlands (NL). It features the IRC NL logo at the top, followed by the text 'Iniciar sesión'. Below this are two input fields: 'Usuario' (Username) and 'Contraseña' (Password). At the bottom, there are two buttons: 'Iniciar sesión' (Login) in orange and 'Ayuda' (Help) in grey.



SEGURIDAD DE LA INFORMACIÓN

- Seguridad perimetral.
- Protección avanzada en dispositivos finales.
- Detección de amenazas y respuesta
- Seguridad basados en inteligencia artificial.
- Sistemas biométricos para el control de accesos en áreas críticas.
- Respaldos cifrados y políticas de retención.



SEGURIDAD DE LA INFORMACIÓN

PROTOCOLOS DE SEGURIDAD:

- Acceso definido por rol con funciones específicas.
- Registro de movimientos.
- Alertas ante accesos desde IP no reconocidas.
- Renovación de contraseñas (cada 3 meses).

GRUPO	ROL	Consulta	Ver expediente Digital	Capas Cartográficas	Trámites	Reportes	Importaciones
IRCNL	Director	✓	✓	✓		✓	
	Coordinador	✓	✓				
	Jefe de Área	✓	✓	✓		✓	
	Analista	✓	✓	✓	✓		✓
Municipios	Municipio	✓			✓		
Inmobiliarias	Gestor				✓		
Notarios	Usuario Plataforma	✓			✓		
Institución Gubernamental	Consulta	✓					



PRIVACIDAD

- Cumplimiento a los Principios de Protección de Datos Personales.
- Políticas de Protección de Datos Personales:

Medidas de seguridad administrativas:

- Gestión de seguridad de la información.
- Clasificación y borrado seguro de datos.
- Capacitación del personal.

Medidas de seguridad físicas.

- Protección de instalaciones y recursos.

Medidas de seguridad técnicas.

- Seguridad en hardware/software, cifrado, monitoreo continuo.



PRIVACIDAD

AVISOS DE PRIVACIDAD:

- **Aviso de Privacidad Integral General.**
- **Aviso de Privacidad Simplificado**

Aprobados por el Instituto Estatal de Transparencia.



Aviso de privacidad

AVISO DE PRIVACIDAD SIMPLIFICADO DEL IRCNL

AVISO DE PRIVACIDAD: Si desea consultar nuestro Aviso de Privacidad integral y/o ejercer algún derecho ARCO relativo al tratamiento de sus datos personales, usted podrá dirigirse al módulo de información del Instituto Registral y Catastral del Estado de Nuevo León ubicado en el 2° piso del Pabellón Ciudadano sito en Washington 2000 Oriente, de la colonia Obrera en Monterrey, Nuevo León, C.P. 64010, donde estará disponible en la Tabla de Avisos. Así mismo podrá consultarlo en la página Web: <https://ircnl.gob.mx/> o marcando al teléfono 2033-3702.

CONCLUSIONES

- Información confidencial y sensible, por lo que se debe garantizar:
 - ✓ Confidencialidad, integridad y disponibilidad de la información.
 - ✓ Cumplimiento normativo y confianza ciudadana.
- Aprovechamiento de avances tecnológicos.
- Implementación de políticas, sistemas de seguridad, restricciones en accesos, para el adecuado acceso a la información.
- Fortalecer medidas de seguridad para el acceso a la información y monitoreo de su uso.



XVI Simposio y XI Asamblea

Comité Permanente sobre el Catastro en Iberoamericano



PROTECCIÓN DE DATOS PERSONALES EN PLATAFORMAS CATASTRALES

EQUILIBRIO ENTRE ACCESO, SEGURIDAD Y PRIVACIDAD



INSTITUTO
CATASTRAL
DE LIMA

